

**ПОЯСНЮВАЛЬНА ЗАПИСКА  
про підсумки роботи страхових компаній,  
звітність яких була опрацьована,  
за 3 місяця 2012-2013 року за оперативною звітністю**

**Non-Life**

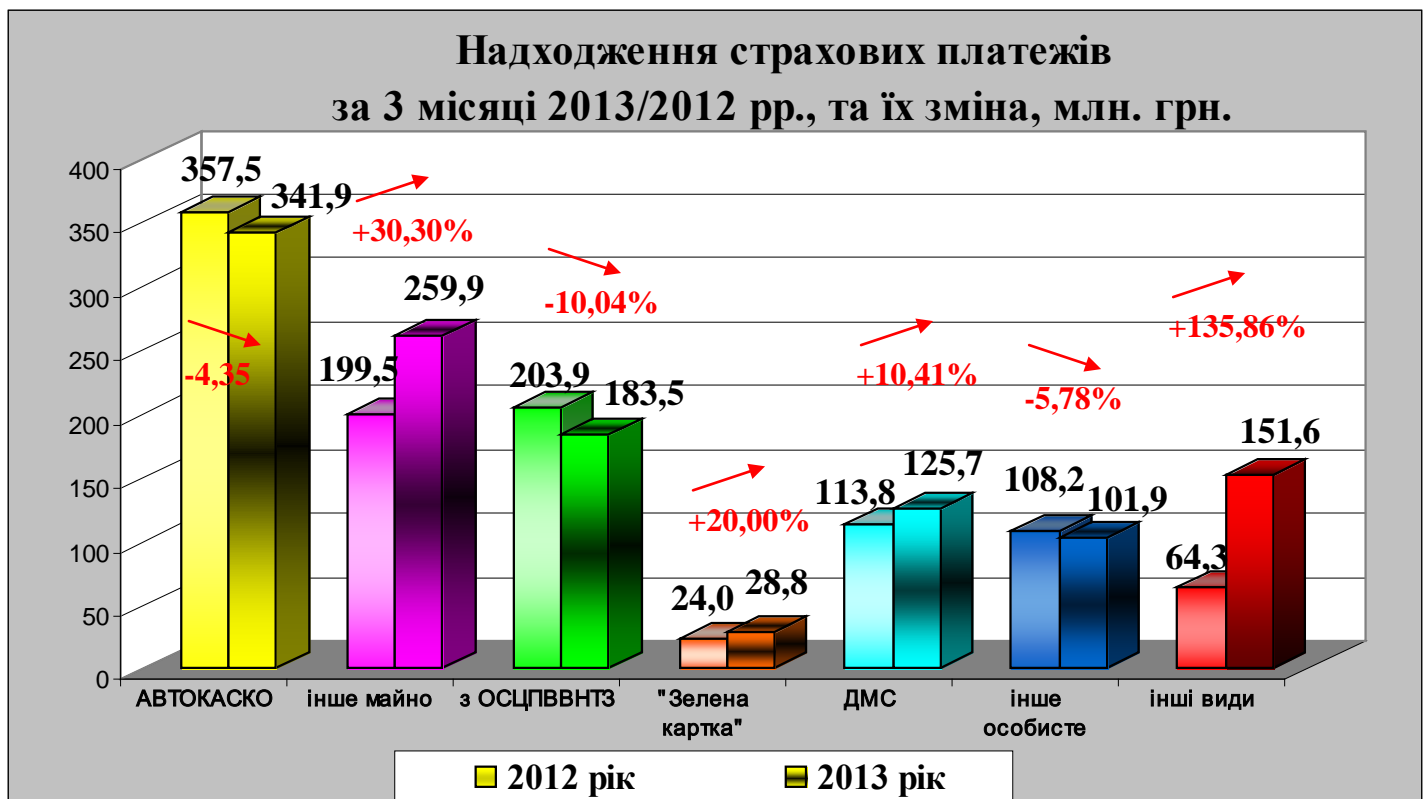
**Перелік страхових компаній які здійснюють страхування інше, ніж страхування життя, звітність яких була опрацьована:**

1. НАСК "ОРАНТА"
2. ПрАТ АСК «ІНГО Україна»
3. АТ «СГ «ТАС»
4. ПАТ «СК «Універсальна»
5. ПрАТ «Європейське туристичне страхування»
6. АТ «СК «АХА Страхування»
7. ПАТ «СК «Українська страхова група»
8. ПрАТ «Європейський страховий альянс»
9. ТДВ "Альянс Україна"
10. ПрАТ "СК "К'юБіІ Україна"
11. ПрАТ "СК "КАРДІФ"
12. ПрАТ "Страхова компанія "Уніка"
13. ПрАТ "СК "Альфа Страхування"
14. ТДВ "СК" ФІНЕКС"

**I. За результатами 3 місяців 2013 року (в порівнянні з 3 місяцями 2012 року).**

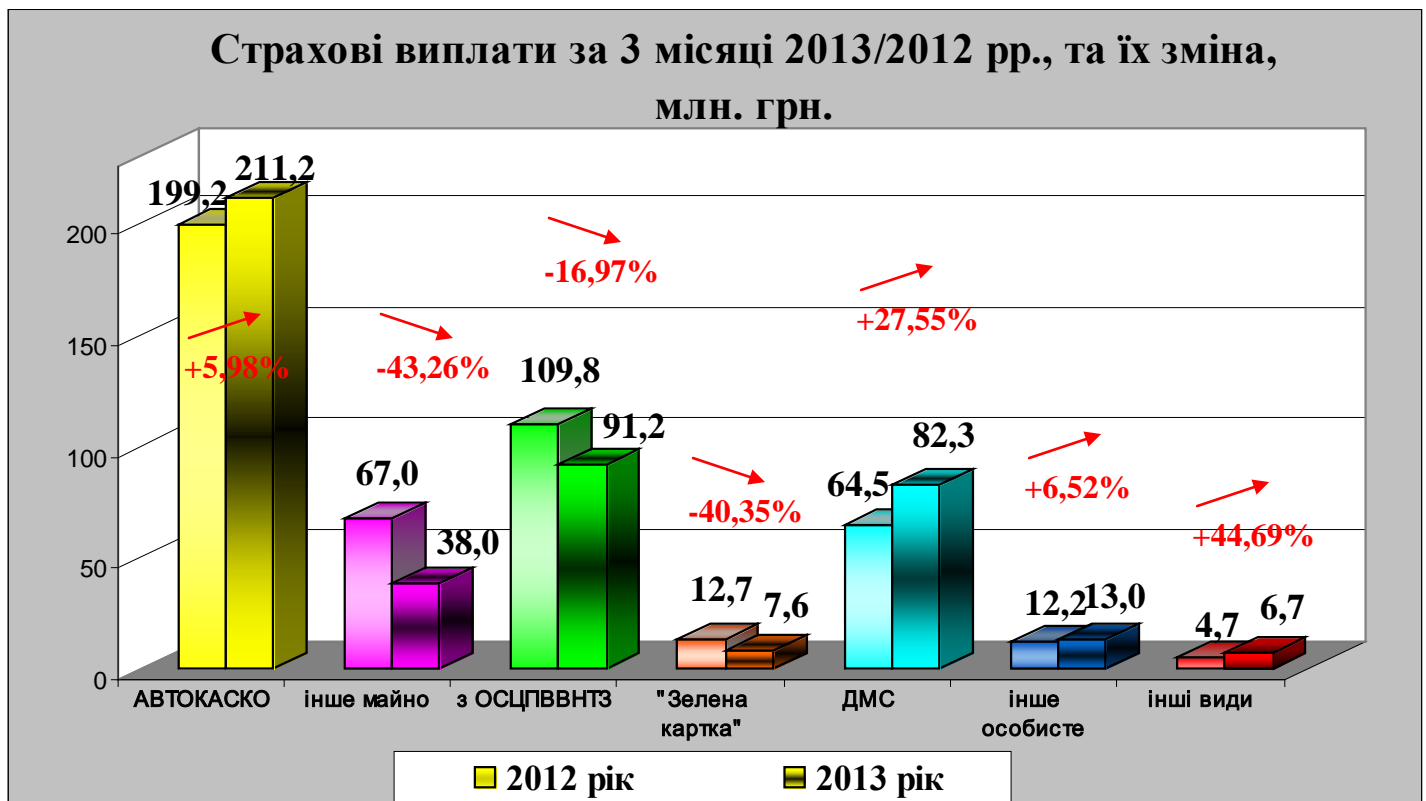
1. Загальна сума надходжень страхових платежів збільшилась на 11,40% (склала 1 193 337,50 тис.грн.).

Надходження страхових платежів	Зміна за 3 місяця 2013/2012, %
<b>ВСЬОГО:</b>	<b>+ 11,40</b>
За основними видами страхування (за групами):	
АВТОКАСКО	- 4,35
інше майно	+ 30,30
з ОСЦПВВНТЗ	- 10,04
"Зелена картка"	+ 20,00
ДМС	+ 10,41
інше особисте	- 5,78
інші види	+ 135,86



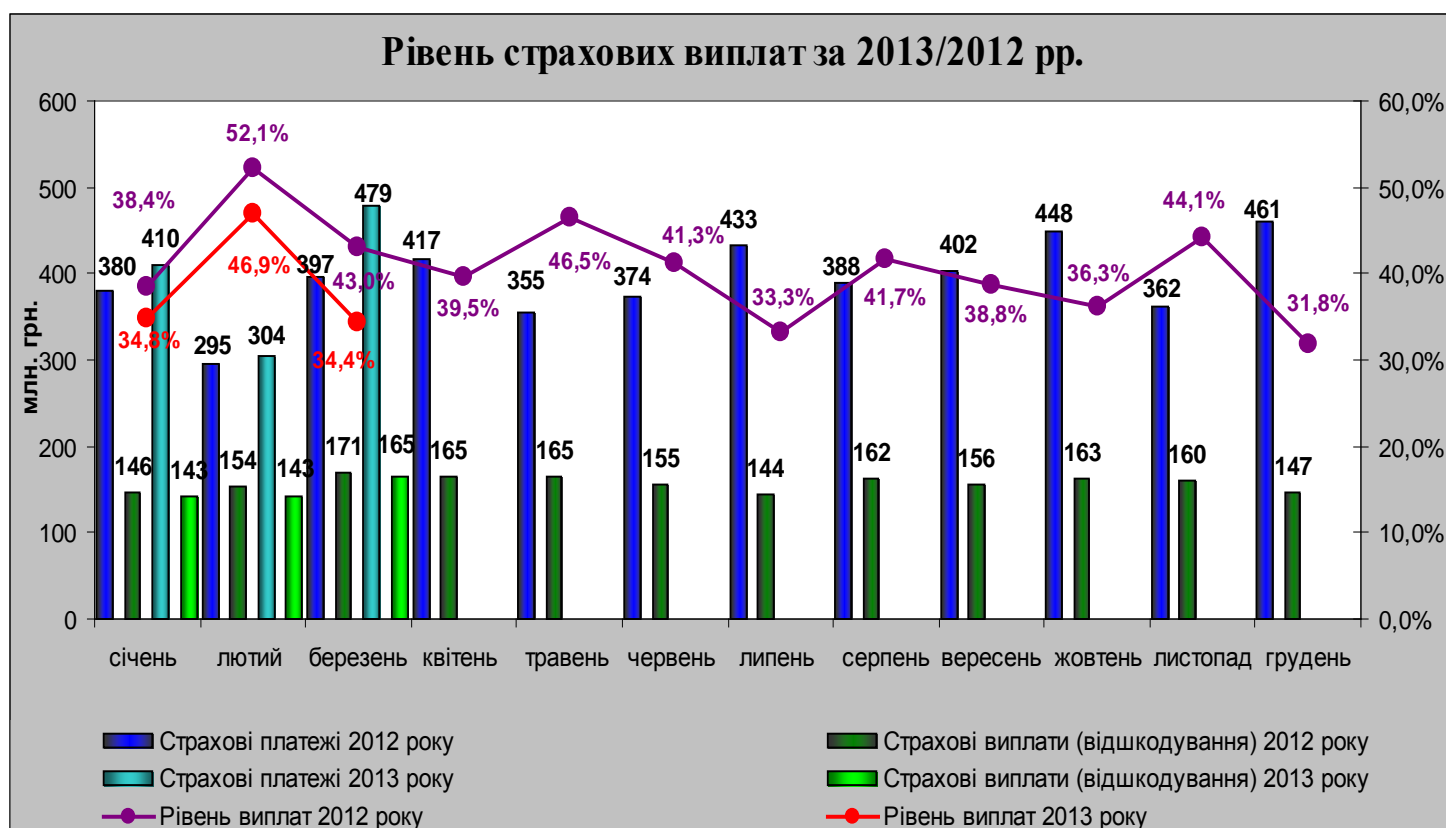
2. Загальна сума страхових виплат (страхових відшкодувань) зменшилась на 4,29% (склала 449 954,12 тис.грн.).

Страхові виплати (страхові відшкодування)	Зміна за 3 місяці 2013/2012, %
ВСЬОГО:	- 4,29
За основними видами страхування (за групами):	
АВТОКАСКО	+ 5,98
інше майно	- 43,26
з ОСЦПВВНТЗ	- 16,97
"Зелена картка"	- 40,35
ДМС	+ 27,55
інше особисте	+ 6,52
інші види	+ 44,69



3. Загальний рівень виплат зменшився до 37,71% .

Рівень виплат	3 місяця 2012, %	3 місяця 2013, %	Зміна за 3 місяця 2013/2012, п.п.
ВСЬОГО:	43,89	37,71	- 6,18
За основними видами страхування (за групами):			
АВТОКАСКО	55,74	61,76	+ 6,02
інше майно	33,57	14,62	- 18,95
з ОСЦПВВНТЗ	53,85	49,70	- 4,15
"Зелена картка"	52,77	26,23	- 26,54
ДМС	56,70	65,50	+ 8,80
інше особисте	11,29	12,76	+ 1,47
інші види	7,24	4,44	- 2,80



#### 4. Висновки

За результатами 3 місяців 2013 року (в порівнянні з 3 місяцями 2012 року) відбулося збільшення надходжень страхових платежів – на 11,40% (склали 1 193 337,50 тис.грн.). Спостерігається зростання надходжень страхових платежів зі страхування іншого майна на 30,30%, зі страхування за договорами «Зелена картка» - на 20,00%, з ДМС – на 10,41% та з інших видів страхування - на 135,86%. Зменшення відбулося з АВТОКАСКО на 4,35%, з ОСЦПВВНТЗ - на 10,04% та з іншого особистого страхування - на 5,78%.

Надходження страхових платежів 2013/2012,%	Всього:	АВТОКАСКО	інше майно	ОСЦПВВНТЗ	ЗК	ДМС	інше особисте	інші види
січень	+ 8,07	- 7,21	+ 16,43	- 11,99	+ 1,11	+ 9,98	- 8,47	+136,99
лютий	+ 3,17	- 4,63	+ 20,15	- 2,77	+ 10,21	+ 6,09	- 6,76	+ 27,58
березень	+ 20,70	- 1,93	+ 52,19	- 13,36	+ 50,39	+ 13,69	- 2,22	+ 238,50

Загальний обсяг страхових виплат (страхових відшкодувань) за 3 місяцями 2013 року (в порівнянні з 3 місяцями 2012 року) зменшився на 4,29% (складає 449 954, 12 тис.грн.). Спостерігається зростання надходжень страхових платежів з АВТОКАСКО на 5,98%, з ДМС – на 27,55%, з іншого особистого страхування - на 6,52% та з інших видів страхування - на 44,69%. Зменшення відбулося зі страхування іншого майна на 43,26%, з ОСЦПВВНТЗ - на 16,97% та зі страхування за договорами «Зелена картка» - на 40,35%.

Страхові виплати 2013/2012,%	Всього:	АВТОКАСКО	інше майно	ОСЦПВВНТЗ	ЗК	ДМС	інше особисте	інші види
січень	- 2,21	+ 28,09	- 75,43	- 23,51	- 45,66	+ 40,00	- 7,49	- 17,44
лютий	- 7,11	+ 6,05	- 76,33	- 13,55	+ 25,46	+ 3,35	+ 34,72	+359,26
березень	- 3,52	- 10,79	+ 20,74	- 14,45	- 58,53	+ 44,64	- 11,53	+1,78

В цілому рівень виплат за 3 місяці 2013 року (в порівнянні з 3 місяцями 2012 року) зменшився на 6,18 процентних пунктів (з 43,89% до 37,71%). Зростання рівня виплат спостерігається з АВТОКАСКО на 6,02 процентних пунктів (з 55,74% до 61,78%), з ДМС – на 8,80 п.п. (з 56,70% до 65,50%) та з іншого особистого страхування - на 1,47 процентних пунктів (з 7,24% до 4,44%).

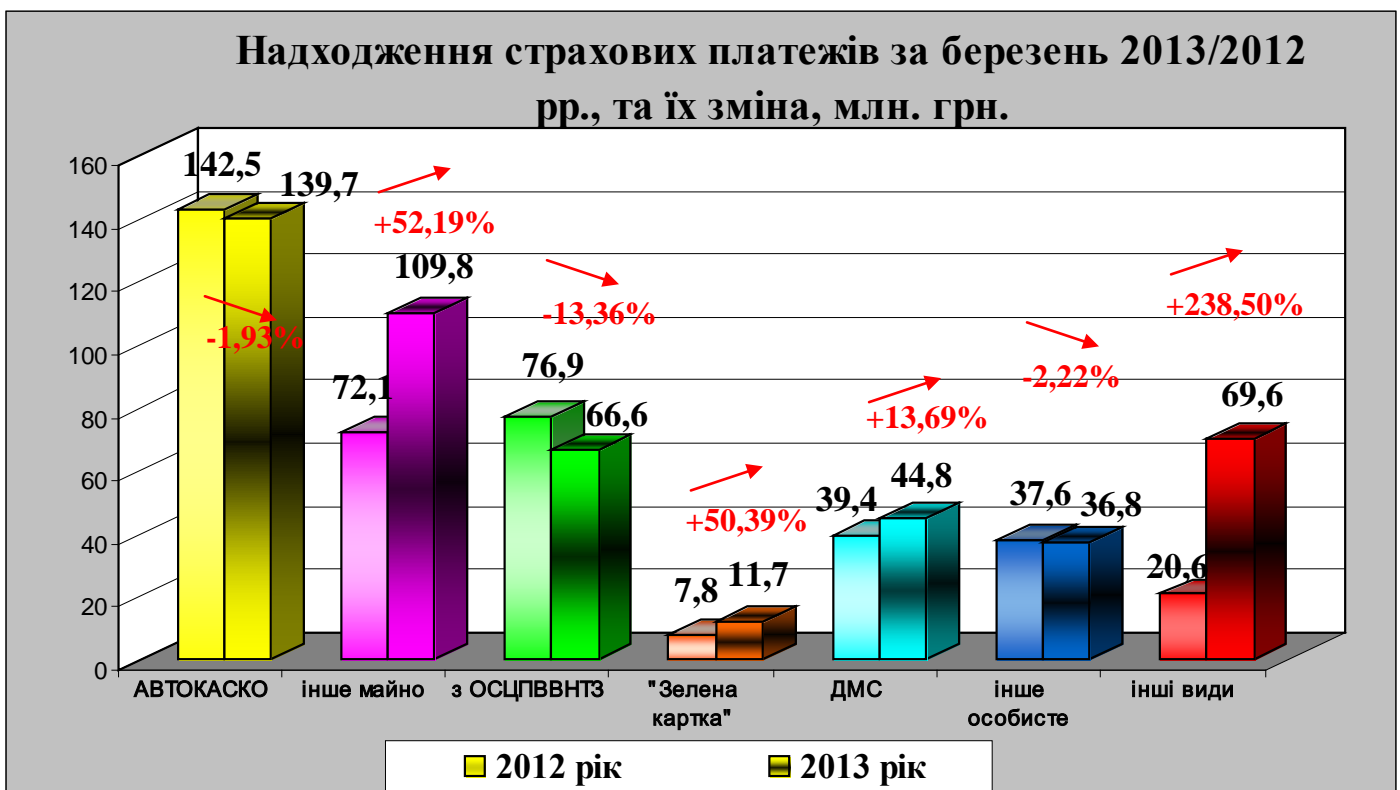
Зменшення рівня виплат відбулось зі страхування іншого майна на 18,95 п.п. (з 33,57% до 14,62%), з ОСЦПВВНТЗ - на 4,15 процентних пунктів (з 53,85% до 49,70%), зі страхування за договорами «Зелена картка» - на 26,54 п.п. (з 52,77% до 26,23%) та з інших видів страхування - на 2,80 процентних пунктів (з 7,24% до 4,44%).

Рівень виплат 2013/2012,%	Всього:	АВТОКАСКО	інше майно	ОСЦПВВНТЗ	ЗК	ДМС	інше особисте	інші види
січень	34,76	70,61	6,54	40,70	24,32	58,74	9,38	2,08
лютий	46,94	72,43	8,02	54,63	31,68	94,43	19,75	11,59
березень	34,36	47,65	24,85	54,37	23,66	56,66	10,18	3,78

## II. За результатами березня 2013 року (в порівнянні з березнем 2012 року).

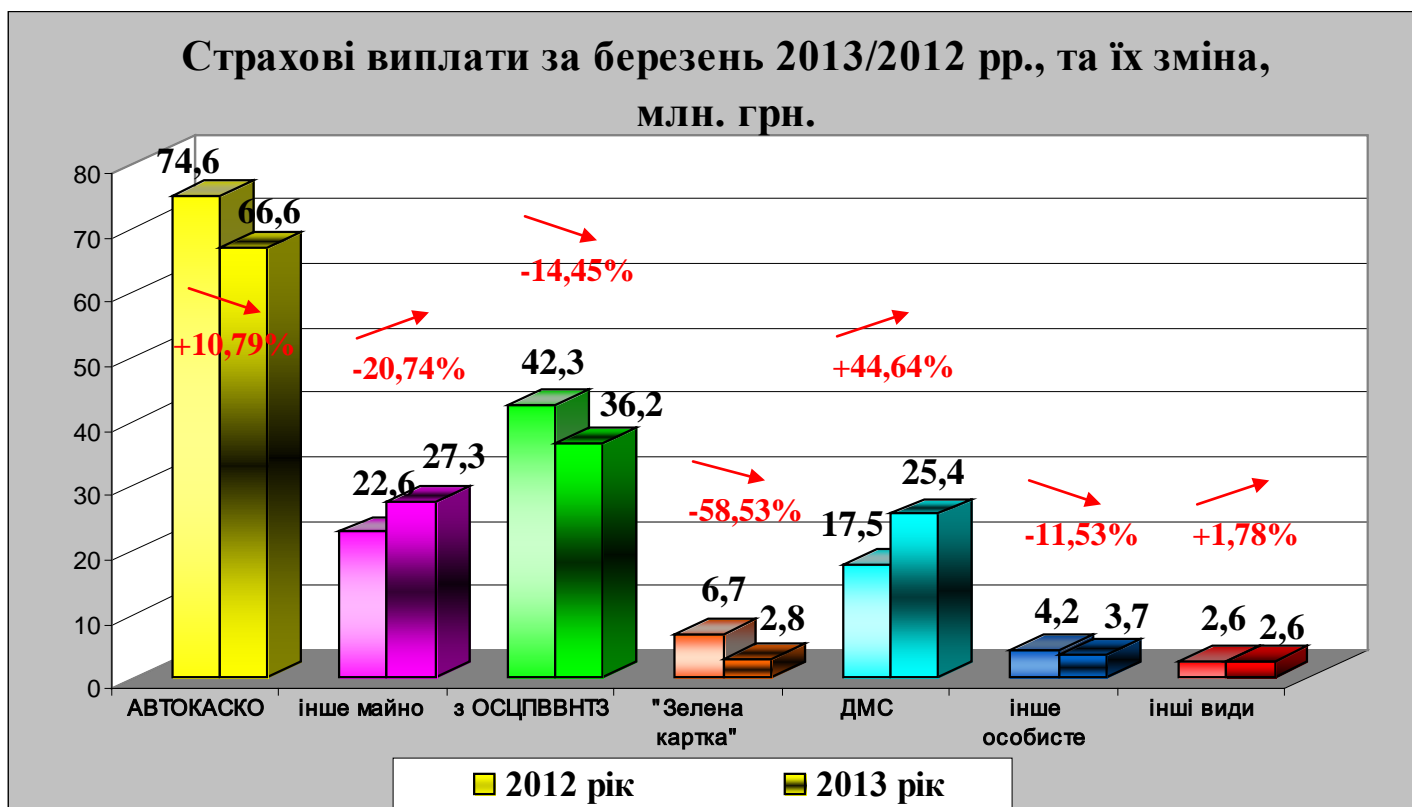
1. Загальна сума надходжень страхових платежів збільшилась на 20,70% (склала 479 031,29 тис.грн.).

Надходження страхових платежів	Зміна за березень 2013/2012, %
ВСЬОГО:	+ 20,70
За основними видами страхування (за групами):	
АВТОКАСКО	- 1,93
інше майно	+ 52,19
з ОСЦПВВНТЗ	- 13,36
"Зелена картка"	+ 50,39
ДМС	+ 13,69
інше особисте	- 2,22
інші види	+ 238,50



2. Загальна сума страхових виплат (страхових відшкодувань) зменшилась на 3,52% (склала 164 604,65 тис.грн.).

Страхові виплати (страхові відшкодування)	Зміна за лютий 2013/2012, %
ВСЬОГО:	- 3,52
За основними видами страхування (за групами):	
АВТОКАСКО	- 10,79
інше майно	+ 20,74
з ОСЦПВВНТЗ	- 14,45
"Зелена картка"	- 58,53
ДМС	+ 44,64
інше особисте	- 11,53
інші види	+ 1,78



### 3. Загальний рівень виплат зменшився до 34,36% .

Рівень виплат	березень 2012, %	березень 2013, %	Зміна за березень 2013/2012, п.п.
ВСЬОГО:	42,99	34,36	- 8,63
За основними видами страхування (за групами):			
АВТОКАСКО	52,38	47,65	- 4,73
інше майно	31,32	24,85	- 6,47
з ОСЦПВВНТЗ	55,06	54,37	- 0,69
"Зелена картка"	85,82	23,66	- 62,15
ДМС	44,54	56,66	+ 12,12
інше особисте	11,25	10,18	- 1,07
інші види	12,57	3,78	- 8,79

### 4. Висновки

За результатами березня 2013 року (в порівнянні з березнем 2012 року) відбулося збільшення надходжень страхових платежів – на 20,70% (склали 479 031, 29 тис.грн.). Спостерігається зростання надходжень страхових платежів зі страхування іншого майна на 52,19%, зі страхування за договорами «Зелена картка» - на 50,39%, з ДМС – на 13,69% та з інших видів страхування - на 238,50%. Зменшення відбулося з АВТОКАСКО на 1,93%, з ОСЦПВВНТЗ - на 13,36% та з іншого особистого страхування - на 2,22%.

Загальний обсяг страхових виплат (страхових відшкодувань) за березень 2013 року (в порівнянні з березнем 2012 року) зменшився на 3,52% (складає 164 604, 65 тис.грн.). Спостерігається зростання надходжень страхових платежів зі страхування іншого майна на 20,74%, з ДМС – на 44,64% та з інших видів страхування - на 1,78%. Зменшення відбулося з АВТОКАСКО на 10,79%, з ОСЦПВВНТЗ - на 14,45%, за договорами «Зелена картка» - на 58,53% та з іншого особистого страхування - на 11,53%.

Загальний рівень виплат у березні у 2013 року ( у порівнянні з березнем 2012 р.) зменшився на 8,63 процентних пункти. Зростання рівня виплат спостерігається з ДМС - на 12,12 п.п. (з 44,54% до 56,66%). Зменшення рівня виплат відбулось з АВТОКАСКО на 4,73 п.п. (з 52,38% до 47,65%), зі страхування іншого майна на 6,47 п.п. (з 31,32% до 24,85%), з ОСЦПВВНТЗ - на 0,69 процентних пунктів (з 55,06% до 54,37%), за договорами «Зелена картка» - на 62,15 п.п. (з 85,82% до 23,66%), з іншого особистого страхування - на 1,07% п.п. (з 11,25% до 10,18%) та з інших видів страхування - на 8,79% п.п. (з 12,57% до 3,78%).



**Перелік страхових компаній які здійснюють страхування життя,  
звітність яких була опрацьована:**

1. АТ "СК "Оранта-Життя"
2. ПрАТ "СК "Фідем Лайф"
3. ПрАТ "АСК "ІНГО Україна Життя"
4. ПрАТ "СК "ДЖЕНЕРАЛІ СТРАХУВАННЯ ЖИТТЯ"
5. ПрАТ "СК СЕБ Лайф Юкрейн"

**I. За результатами результатами 3 місяців 2013 року (в порівнянні з 3 місяцями 2012 року).**

1. Загальна сума надходжень зі страхування життя за 3 місяця 2013 року склала 34 276,1 тис.грн.

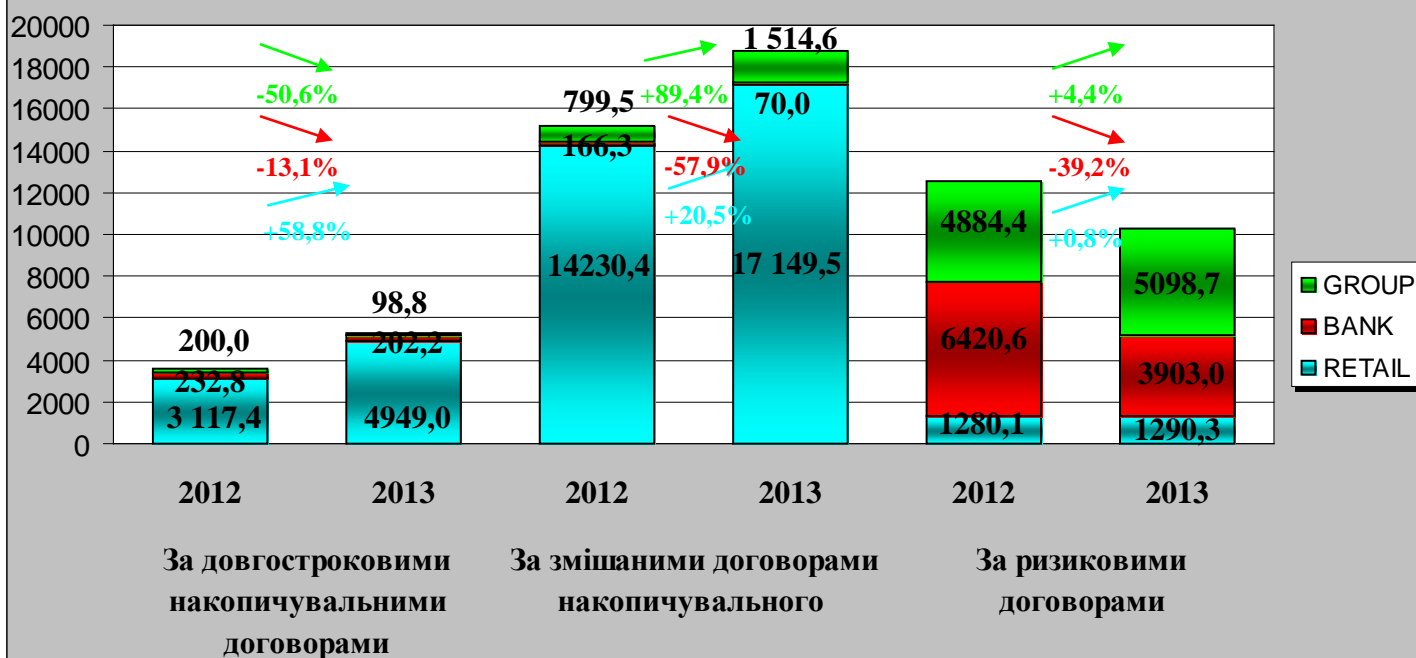
Показники	3 місяця 2012р., грн.	3 місяця 2013р., тис. грн.	зміна за 3 місяця 2013/2012,%
<b>Всього:</b>	31 331,6	34 276,1	+ 9,4
<b>RETAIL</b> (договори страхування життя зі страхувальниками фізичними особами, <b>крім</b> договорів зі страхування життя клієнтів банку-партнеру)	18 627,3	23 388,7	+ 25,6
<b>BANK</b> (договори страхування життя зі страхувальниками фізичними особами/Банком, <b>виключно</b> клієнтами банку-партнеру, або самим Банком)	6 819,7	4 175,3	- 38,8
<b>GROUP</b> (договори страхування життя зі страхувальниками <b>юридичними особами</b> , крім договорів зі страхування життя клієнтів банку-партнеру)	5 883,9	6 712,1	+ 14,1



2. Загальна сума надходжень страхових платежів за 3 місяця 2013 року за договорами страхування життя склала 34 276,1 тис.грн., в т.ч. за довгостроковими накопичувальними договорами – 5 250,1 тис.грн., за змішаними договорами – 18 734,1 тис.грн., та за ризиковими – 10 292,0 тис.грн.

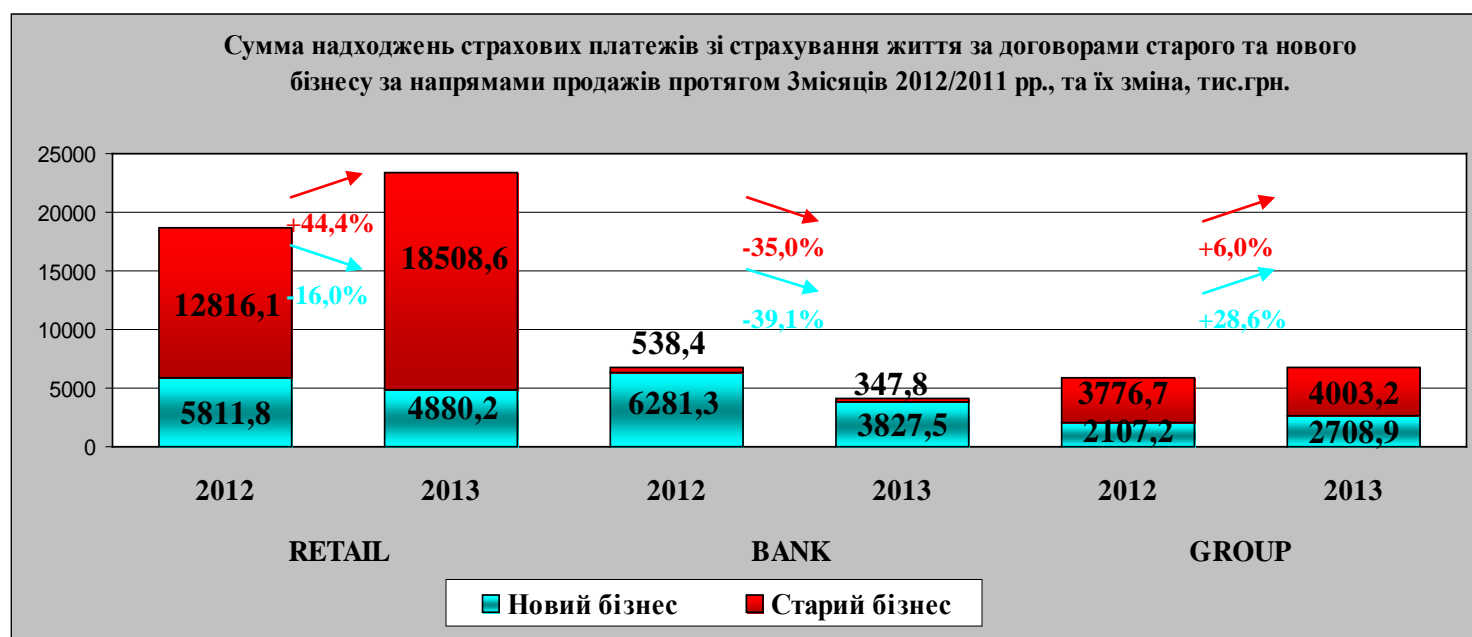
Показники за 3 місяця 2013/2012	За довгостроковими накопичувальними договорами, тис. грн		За змішаними договорами накопичувального, тис. грн		За ризиковими договорами, тис. грн	
	2012 рік	2013 рік	2012 рік	2013 рік	2012 рік	2013 рік
Всього	3 550,3	5 250,1	15 196,2	18 734,1	12 585,1	10 292,0
RETAIL (договори страхування життя зі страховальниками фізичними особами, крім договорів зі страхування життя клієнтів банку-партнеру)	3 117,4	4 949,0	14 230,4	17 149,5	1 280,1	1 290,3
BANK (договори страхування життя зі страховальниками фізичними особами/Банком, виключно клієнтами банку-партнеру, або самим Банком)	232,8	202,2	166,3	70,0	6 420,6	3 903,0
GROUP (договори страхування життя зі страховальниками юридичними особами, крім договорів зі страхування життя клієнтів банку-партнеру)	200,0	98,8	799,5	1 514,6	4 884,4	5 098,7

Сумма надходжень страхових платежів зі страхування життя за видами договорів, протягом 3 місяців 2012/2011 рр. та їх зміна, тис.грн.



2. Загальна сума надходжень страхових платежів зі страхування життя, отриманих за новими договорами (GPW Month) за 3 місяця 2013 р. склала 11 416,5 тис.грн., за всіма діючими договорами (GPW Total) – 34 276,1 тис. грн.

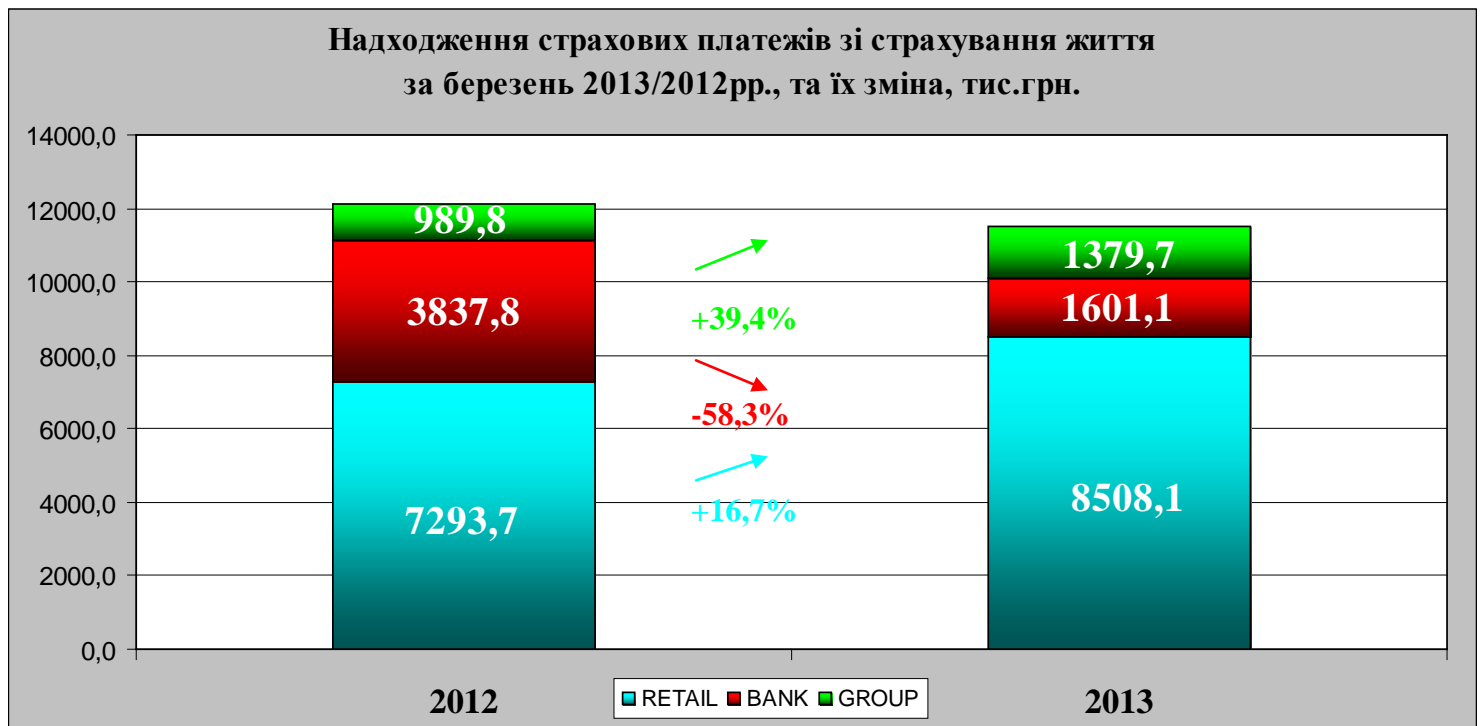
Показники, тис. грн.	RETAIL		BANK		GROUP	
	2012	2013	2012	2013	2012	2013
GPW Total (всі страхові платежі, що надійшли за діючими договорами протягом звітного місяця)	18 627,9	23 388,7	6 819,7	4 175,3	5 883,9	6 712,1
Новий бізнес (GPW Month - зібрані страхові платежі за новими договорами, укладеним и протягом звітного місяця)	5 811,8	4 880,2	6 281,3	3 827,5	2 107,2	2 708,9
GPW FY (страхові платежі, за договорами укладеними протягом звітного місяця, з розстрочкою платежів, що мають надійти протягом першого року дії договору)	26,1	680,1	4,0	440,3	741,4	1 900,1
Старий бізнес (GPW Total - GPW Month)	12 816,1	18 508,6	538,4	347,8	3 776,7	4 003,2



## II. За результатами березня 2013 року.

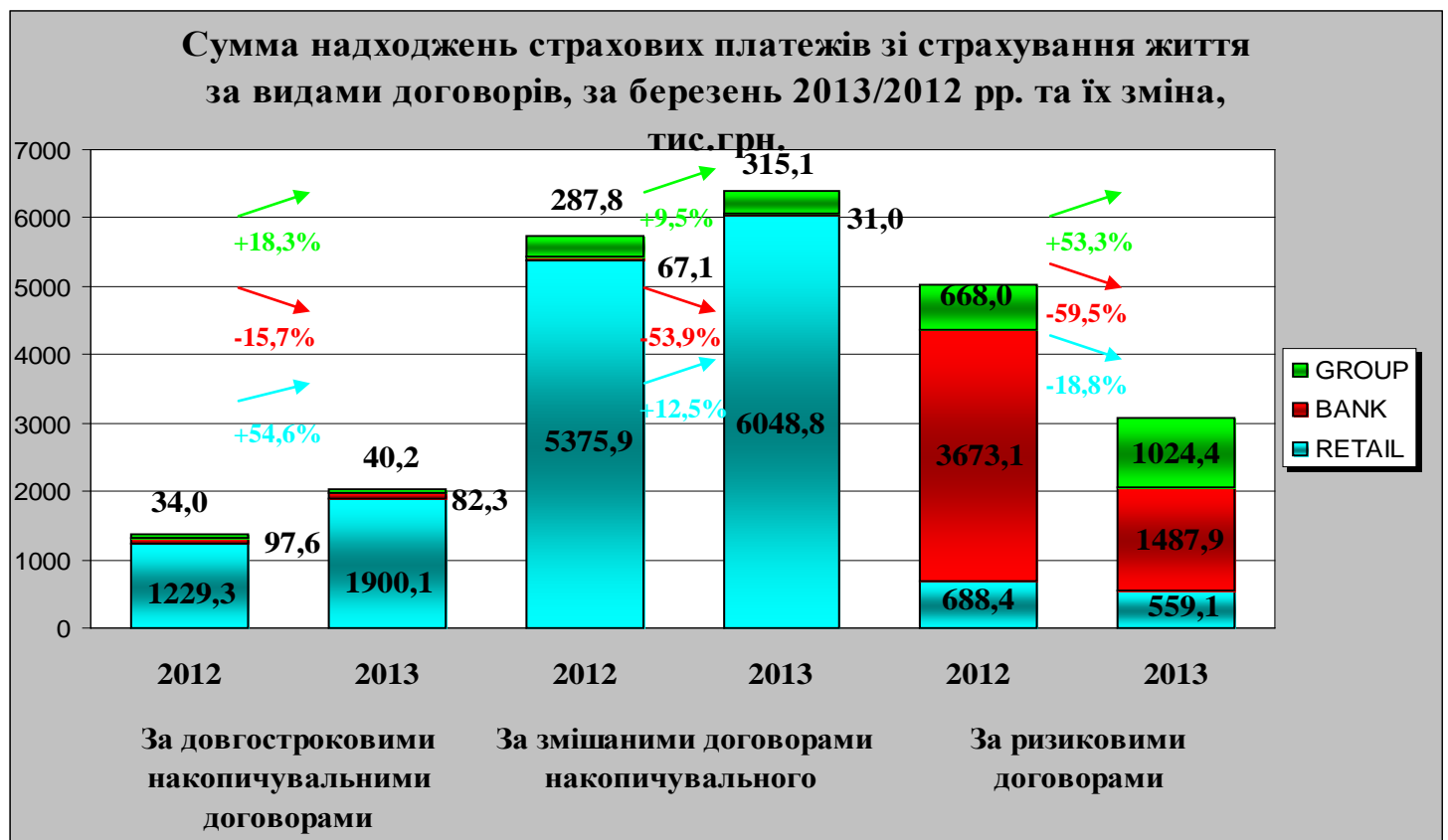
1. Загальна сума надходжень зі страхування життя за березня 2013 року склала 11 488,8 тис.грн.

Показники	березень 2012р., тис. грн.	березень 2013р., тис. грн.	зміна за березень 2013/2012,%
<b>Всього:</b>	12 121,3	11 488,8	- 5,22
<b>RETAIL</b> (договори страхування життя зі страховальниками фізичними особами, <b>крім</b> договорів зі страхування життя клієнтів банку-партнеру)	7 293,7	8 508,1	+ 16,7
<b>BANK</b> (договори страхування життя зі страховальниками фізичними особами/Банком, <b>виключно</b> клієнтами банку-партнеру, або самим Банком)	3 837,8	1 601,1	- 58,3
<b>GROUP</b> (договори страхування життя зі страховальниками <b>юридичними особами</b> , крім договорів зі страхування життя клієнтів банку-партнеру)	989,8	1 379,7	+ 39,4



2. Загальна сума надходжень страхових платежів за березень 2013 року за договорами страхування життя склала 11 488,8 тис.грн., в т.ч. за довгостроковими накопичувальними договорами – 2 022,6 тис.грн., за змішаними договорами – 6 394,9 тис.грн., та за ризиковими – 3 071,3 тис.грн.

Показники за лютий 2013/2012	За довгостроковими накопичувальними договорами, тис. грн		За змішаними договорами накопичувального, тис. грн		За ризиковими договорами, тис. грн	
	2012 рік	2013 рік	2012 рік	2013 рік	2012 рік	2013 рік
Всього	1 360,9	2 022,6	5 730,8	6 394,9	5 029,6	3 071,3
RETAIL (договори страхування життя зі страховальниками фізичними особами, крім договорів зі страхування життя клієнтів банку-партнеру)	1 229,3	1 900,1	5 375,9	6 048,8	688,4	559,1
BANK (договори страхування життя зі страховальниками фізичними особами/Банком, виключно клієнтами банку-партнеру, або самим Банком)	97,6	82,3	67,1	31,0	3 673,1	1 487,9
GROUP (договори страхування життя зі страховальниками юридичними особами, крім договорів зі страхування життя клієнтів банку-партнеру)	34,0	40,2	287,8	315,1	668,0	1 024,4



2. Загальна сума надходжень страхових платежів зі страхування життя, отриманих за новими договорами (GPW Month) за березень 2013 р. склала 593,8 тис.грн., за всіма діючими договорами (GPW Total) – 11 488,8 тис. грн.

Показники, тис. грн.	RETAIL		BANK		GROUP	
	2012	2013	2012	2013	2012	2013
GPW Total (всі страхові платежі, що надійшли за діючими договорами протягом звітного місяця)	7293,7	8508,1	3837,8	1601,1	989,8	1379,7
Новий бізнес (GPW Month - зібрані страхові платежі за новими договорами, укладеним и протягом звітного місяця)	2477,0	2128,0	3613,2	1444,8	214,0	501,2
GPW FY (страхові платежі, за договорами укладеними протягом звітного місяця, з розстрочкою платежів, що мають надійти протягом першого року дії договору)	1,2	4,7	0,4	167,6	31,9	425,0
Старий бізнес (GPW Total - GPW Month)	4816,6	6380,0	224,6	156,3	775,8	878,5

